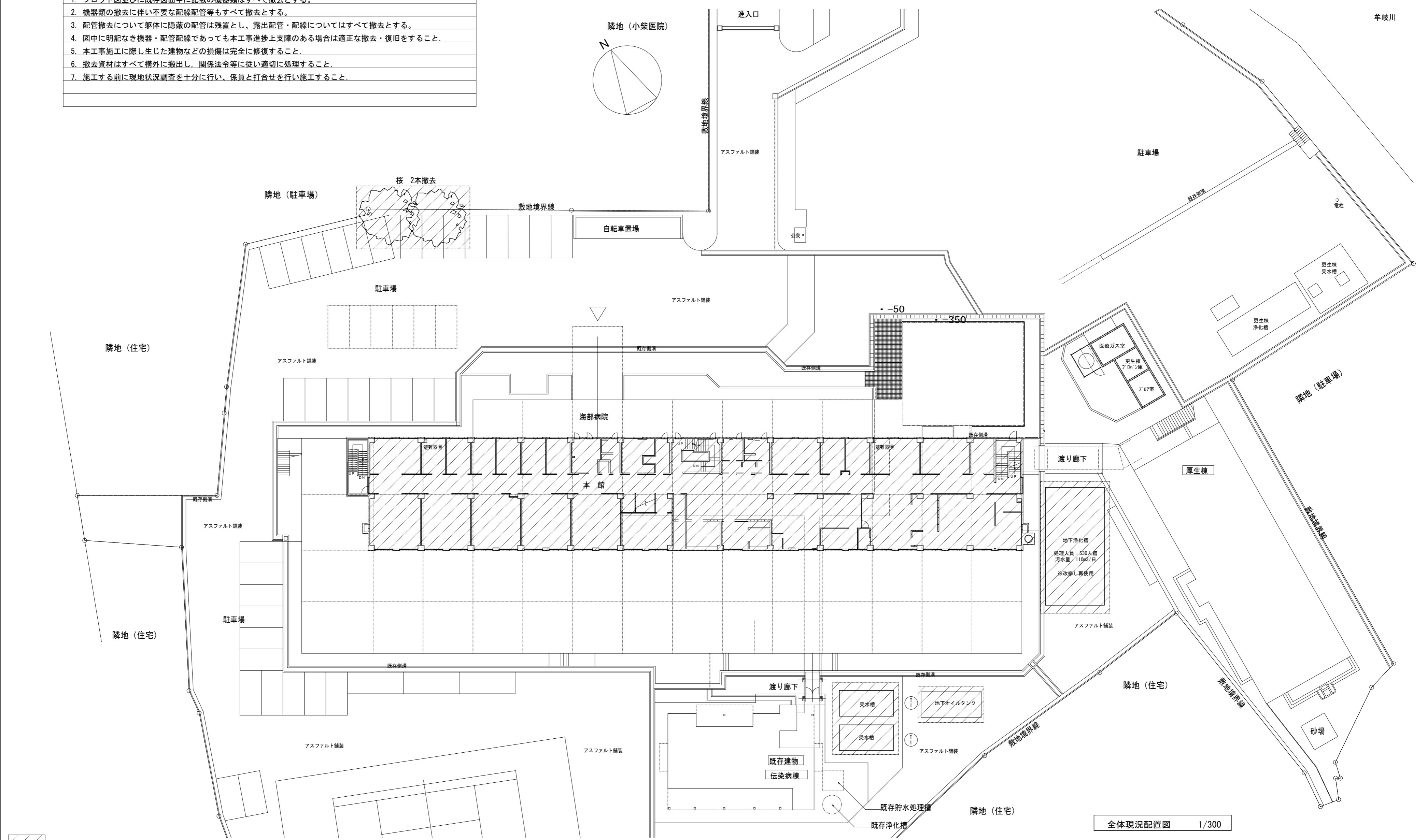
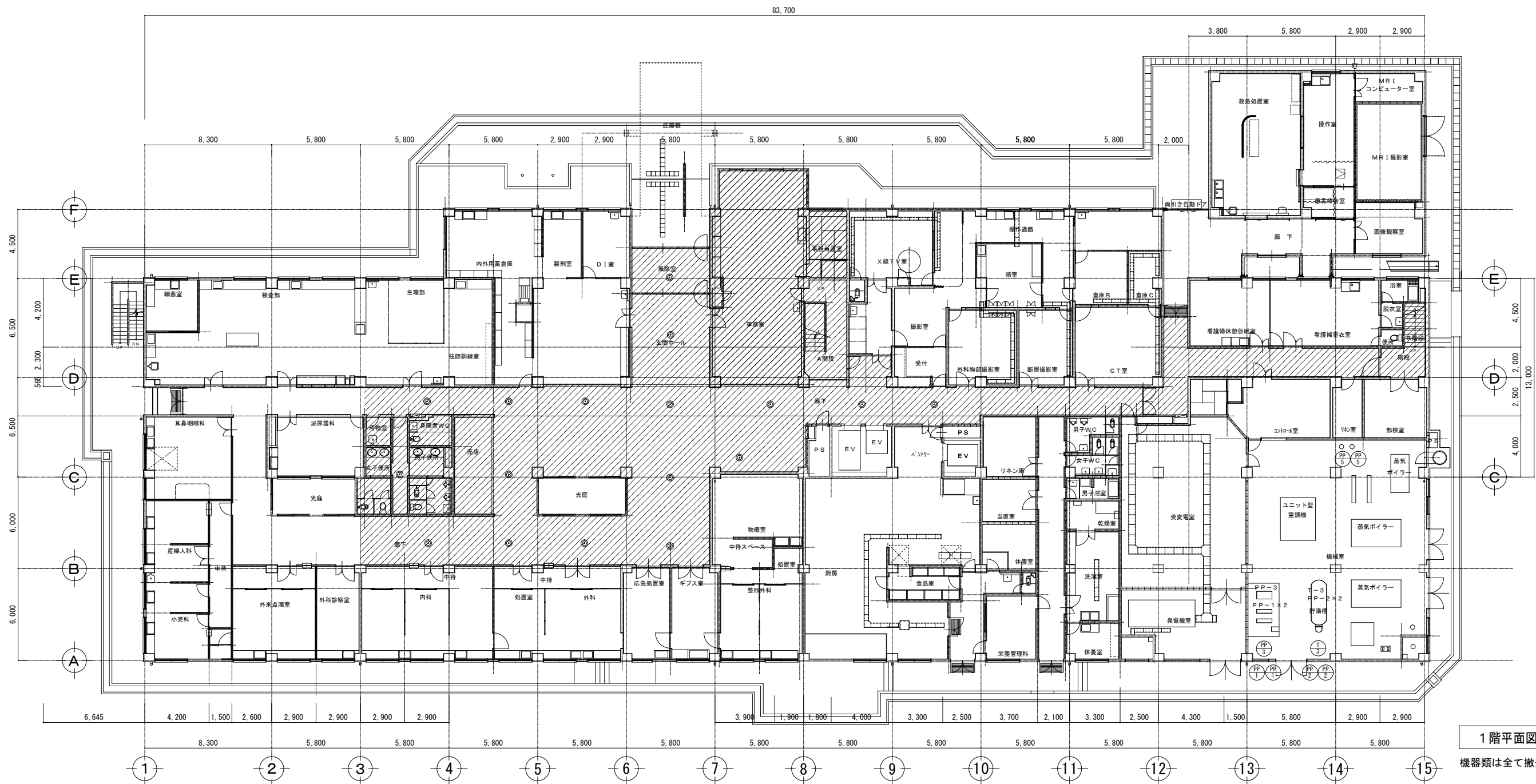


- (特記事項)
1. プロット図並びに既存図面中に記載の機器類はすべて撤去とする。
 2. 機器類の撤去に伴い不要な配線配管等もすべて撤去とする。
 3. 配管撤去について躯体に隠蔽の配管は残置とし、露出配管・配線についてはすべて撤去とする。
 4. 図中に明記なき機器・配管配線であっても本工事進捗上支障のある場合は適正な撤去・復旧をすること。
 5. 本工事施工に際し生じた建物などの損傷は完全に修復すること。
 6. 撤去資材はすべて構外に搬出し、関係法令等に従い適切に処理すること。
 7. 施工する前に現地状況調査を十分に行い、係員と打合せを行い施工すること。



全体現況配置図 1/300

徳島県病院局経営改革課	●工事名 R2病経 旧徳島県立海部病院 牟・中村 内部解体工事 ●図面名 給排水衛生設備 配置図	●図面番号 W-02 ●縮尺 71%縮尺(A3) 1/300	株式会社 宮建築設計 MIYA 会社 管理建築士 1級00947号 宮本 博 1級建築士事務所 徳島県知事登録第61057号 徳島市福島一丁目5番6号 TEL(088)625-5505(代)
-------------	---	-----------------------------------	---



1階平面図 1/200

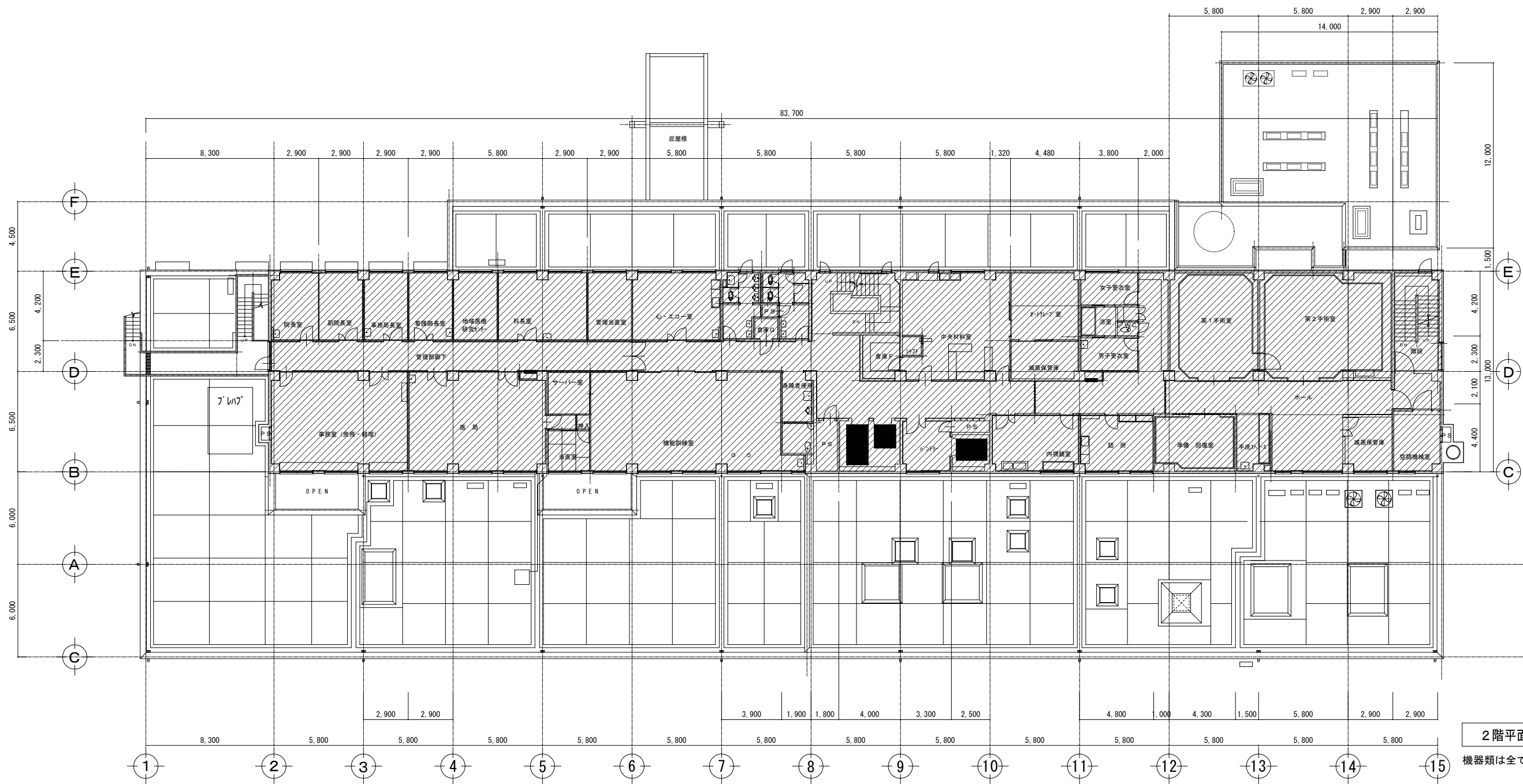
機器類は全て撤去とする

- 注記
- ・機器類は全て撤去とする。
 - ・器具、配管類は別図参照。
 - ・機器能力は別図参照。

※図中に記載されていない設備機材リスト

区分名称	種別名称	形式名称	数量
消火	スプリンクラーヘッド	閉鎖型 72~92℃	17
消火	消火配管・配管類	100A	21m
〃	〃	65A	84m
〃	〃	50A	19m
〃	〃	40A	17m
〃	〃	32A	30m
〃	〃	25A	180m

印は解体工事範囲を示す



2階平面図 1/200

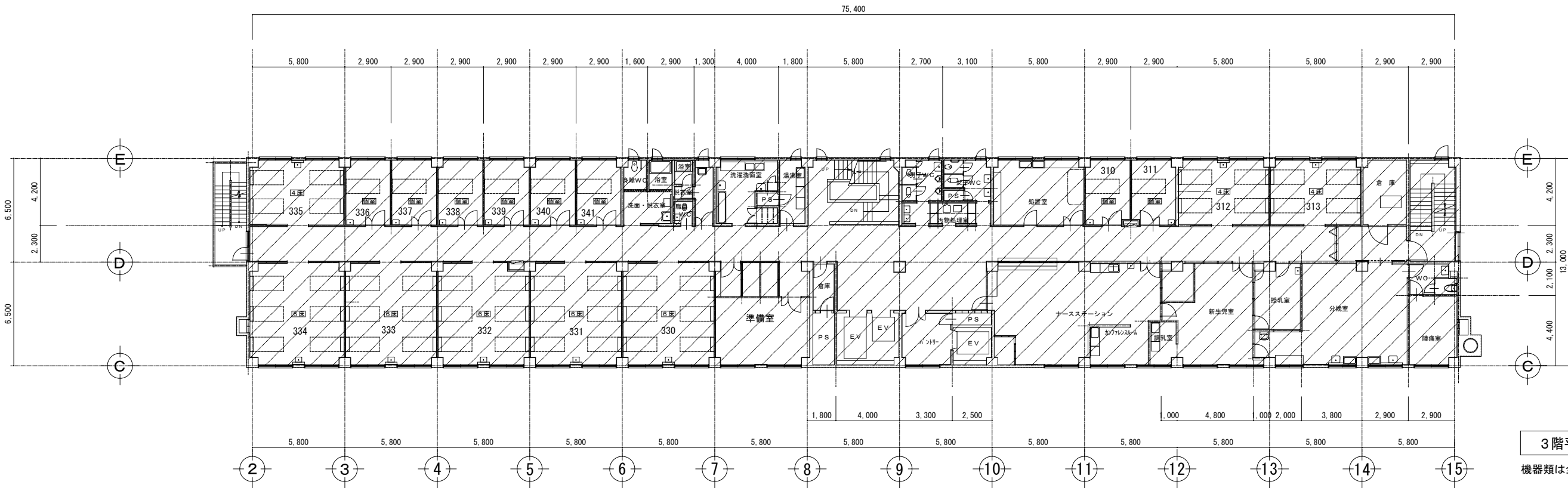
機器類は全て撤去とする

- 注記
- ・機器類は全て撤去とする。
 - ・器具、配管類は別図参照。
 - ・機器能力は別図参照。

※図中に記載されていない設備機材リスト

区分名称	種別名称	形式名称	数量
消火	スプリンクラーヘッド	閉鎖型 72 ~ 92 °C	72
消火	消火配管・配管類	65a 65A	43m
"	"	50A	8m
"	"	40A	18m
"	"	32A	8m
"	"	25A	242m

印は解体工事範囲を示す



3階平面図 1/200

機器類は全て撤去とする

- 注記
- ・機器類は全て撤去とする。
 - ・器具、配管類は別図参照。
 - ・機器能力は別図参照。

※図中に記載されていない設備機材リスト

区分名称	種別名称	形式名称	数量
消火	スプリンクラーヘッド	無し	
消火	消火配管・配管類	無し	



4階平面図 1/200

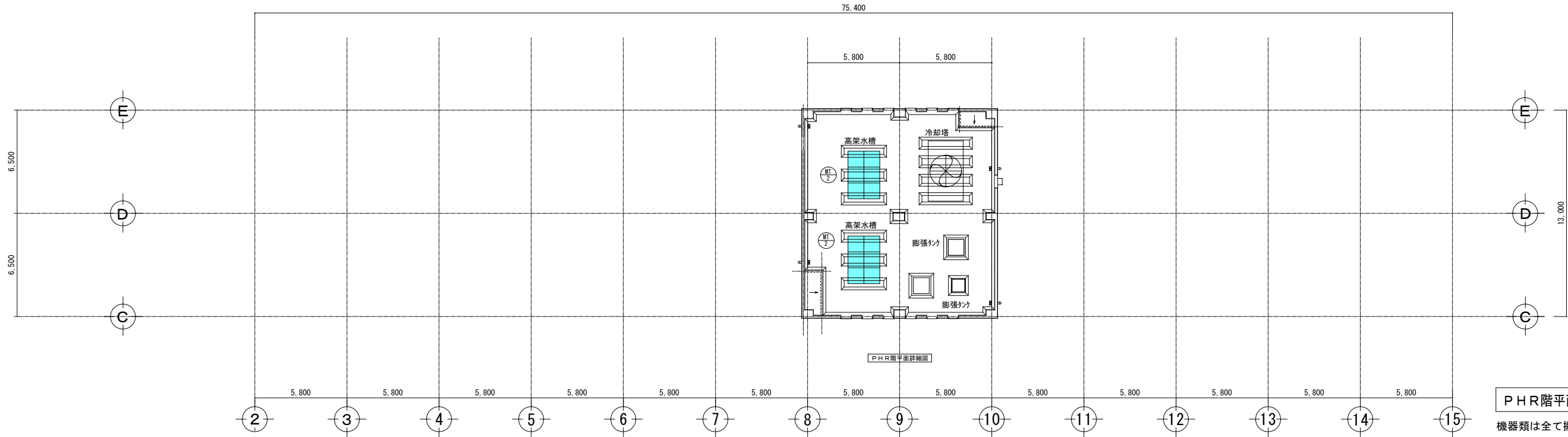
機器類は全て撤去とする

- 注記
- ・機器類は全て撤去とする。
 - ・器具、配管類は別図参照。
 - ・機器能力は別図参照。

※図中に記載されていない設備機材リスト

区分名称	種別名称	形式名称	数量
消火	スプリンクラーヘッド	無し	
消火	消火配管・配管類	無し	

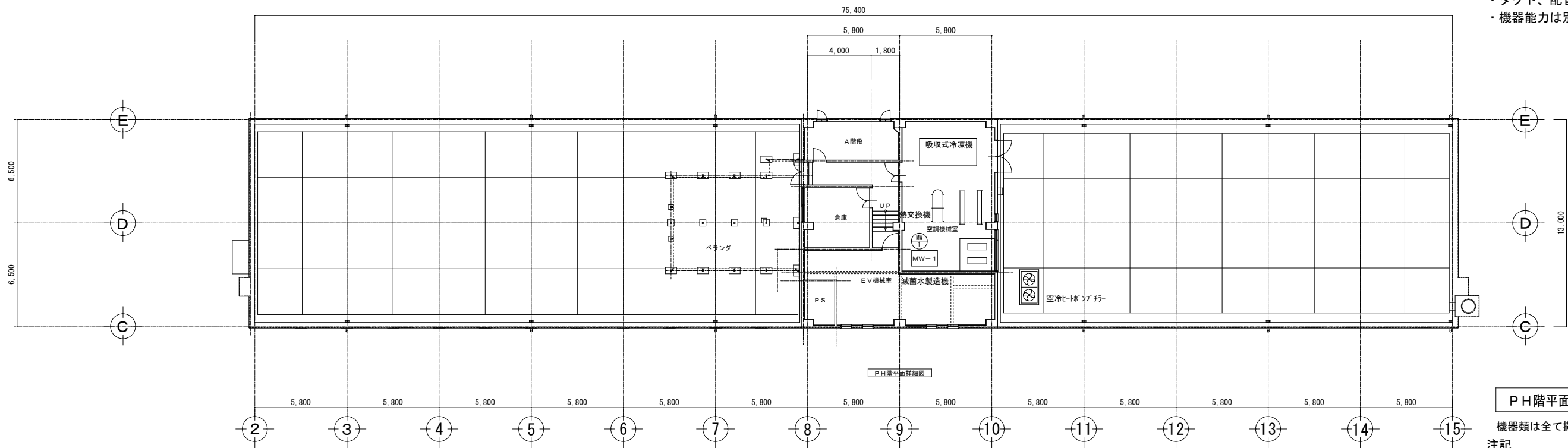
印は解体工事範囲を示す



PHR階平面図 1/200

機器類は全て撤去とする

- 注記
- ・機器類は全て撤去とする。
 - ・ダクト、配管類は別図参照。
 - ・機器能力は別図参照。



PH階平面図 1/200

機器類は全て撤去とする

- 注記
- ・機器類は全て撤去とする。
 - ・ダクト、配管類は別図参照。
 - ・機器能力は別図参照。

※図中に記載されていない設備機材リスト

区分名称	種別名称	形式名称	数量
消火	スプリンクラーヘッド	無し	
消火	消火配管・配管類	無し	

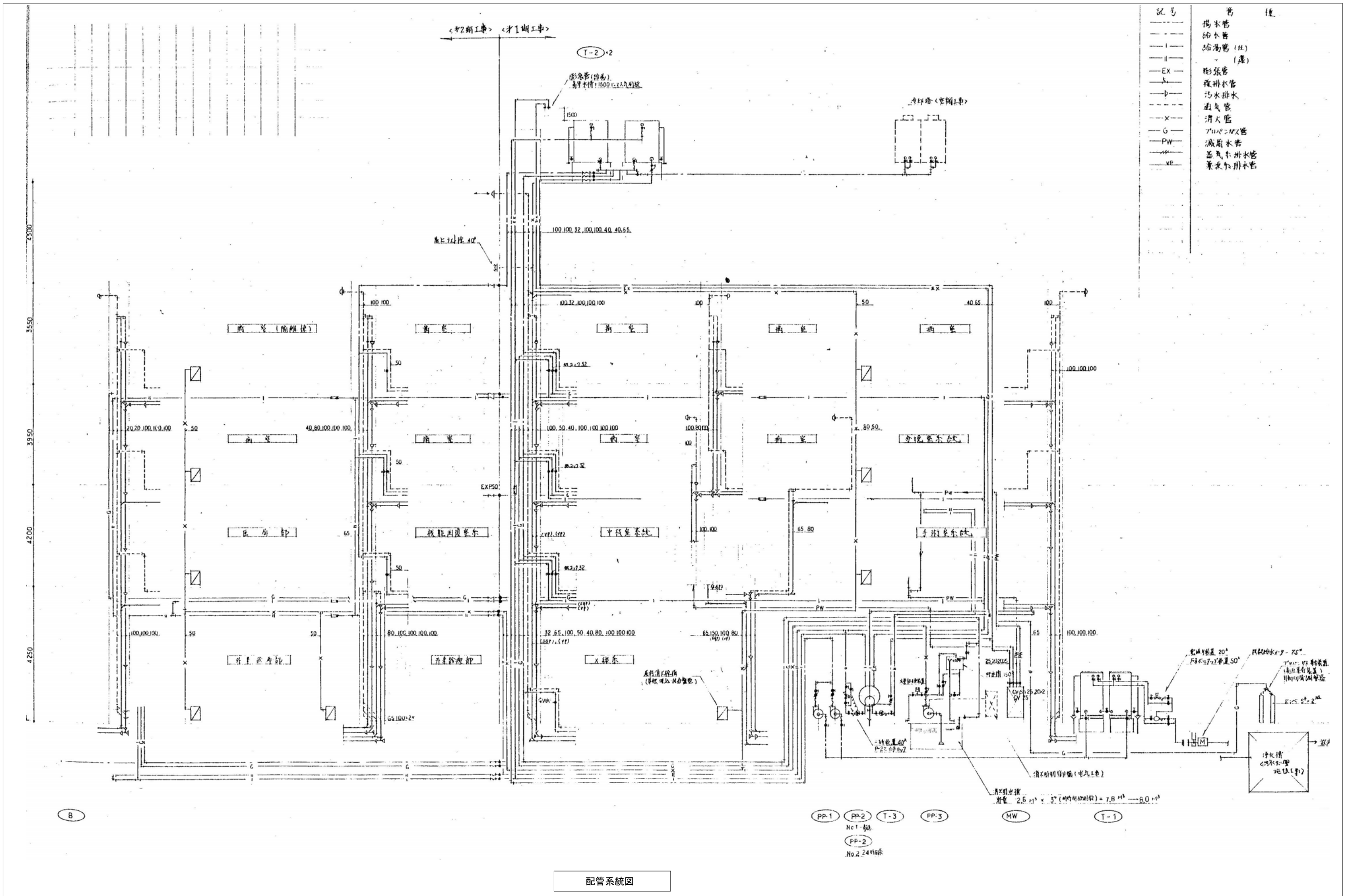
衛生機器リスト

記号	機器名称	機器仕様	電気容量	台数	設置場所	備考
T-1	放水槽	FRPラジエーターパネル製 6000×3000×2000 ^H (有効容量30M ³) 耐震 $\frac{2}{3}$ G マンホール、内外タラップ、旋錠付 チャンネルベース共		2	屋外	基礎工事 350 ^φ ×3500 ^L ×4 ^厚 ×2 ^厚 (2000 ^深) <工期工事>
T-2	高床水槽	FRPラジエーターパネル製 3000×2000×1500 ^H (有効容量8M ³) 耐震1 ⁰ G マンホール、内外タラップ、旋錠付 チャンネルベース共 単高H=500		2	PH階屋上	高床厚 15 ^厚 ×2 ^厚 基礎工事 350 ^φ ×2500 ^L ×300 ^高 ×5 ^厚 ×2 ^厚 (1500 ^深) <工期工事>
T-3	貯湯槽	5000 ^L 横型 SUS 304 製 (胴φ5 ^{mm} ×縦6 ^{mm}) 1400 ^φ ×3500 ^L 加熱能力 190000 kcal/h (ΔT=55℃) 蒸気圧 1kg/cm ² , 給水压 2 kg/cm ² 単高 1000 ^H		1	1階機械室	基礎 350 ^φ ×1800 ^L ×300 ^高 ×2 ^厚 (1600 ^深) <工期工事>
PP-1	揚水ポンプ	80 ^φ ×500 ^H ×35MH (自動逆運転)	3×200 ^V 7.5KW	2	1階機械室	基礎(ポンプ基礎) <工期工事>
PP-2	給湯循環ポンプ (一般系統)	No.1-25 ^φ ×30 ^H ×7MH (ラインポンプ)	1 ^φ ×100 ^V 0.15KW	1	1階機械室	電線中継(ポンプ用) <工期工事>
PP-3	温水ポンプ	屋内温水ポンプユニット 65 ^φ ×450 ^H ×55MH 貯湯槽 100 ^L , 洗濯機取付装置, 共通ベース共	3×200 ^V 11KW	1	1階機械室	基礎 3500 ^L ×2000 ^L ×300 ^H (ポンプ基礎) 組立電気工事 <工期工事>
MW	減圧水製造機	逆浸透膜式減圧水製造装置 貯水槽 SUS製 200 ^L (φ100×H150), 予備貯水 20 ^L 加圧ポンプ 4台 (専用ポンプ 2台+ABS, 制御盤、圧力計、エアー制御管、共通ベース共)		1	屋上機械室	<工期工事>
PP-2	給湯循環ポンプ (24時間用)	No.2-25 ^φ ×30 ^H ×7MH (ラインポンプ)	1 ^φ ×100 ^V 0.15KW	1	1階機械室	<工期工事>
PP-4	排水ポンプ	雑排水用水中ポンプ 40 ^φ ×100 ^H ×5M	1 ^φ ×100 ^V 0.25KW	2	排水槽①	自動変速制御用時 差方式 <工期工事>
PP-5	排水ポンプ	雑排水用水中ポンプ 40 ^φ ×100 ^H ×5M	1 ^φ ×100 ^V 0.25KW	2	排水槽②	自動変速制御用時 差方式 <工期工事>

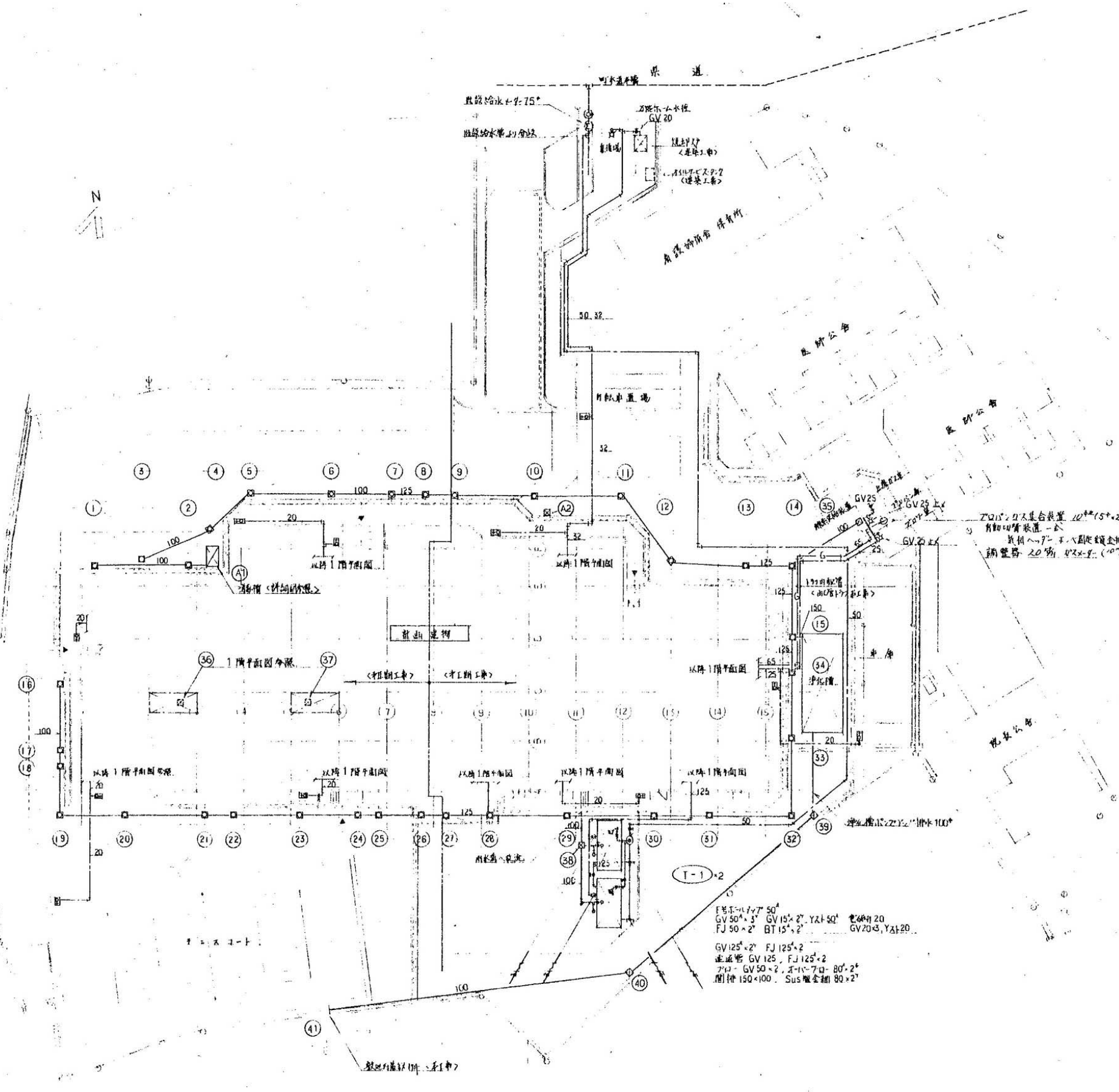
衛生器具リスト

名称	型番 (参考)	附属品	<第I期工事>				<第II期工事>				合計
			1F	2F	3F	4F	1F	2F	3F	4F	
和風大便器	C375VF	TV750C T82C32 T53FWA75 TS116RAY	2		2			3			7
和風小便器	C375VF	S670B, TS670FZ, TS571D, T82C32 T86M5 TS116RAY, TS670ZMH32		1						2	4
和風山用小便器	C375AY	S670B TS670FZ, TS571D T82C32 T56H5, TS116RAY TS670ZMH32									1
洋風大便器	C21 FV	TV750L, TS2S32R, TC254Z, T53WN75 TS305AY, TS116RAY	2		3			1	1		7
洋風小便器	C21 ユニッ	S536B, TS536ZN38 TS2S3B TS171DJ, TS670DZ, TC272Z T53WN75, TS305AY, TS116RAY				2					3
身着用便器	C48	TV40B TU141Q, TS40L, TS2S32R, TC254Z, TC50Z TS305AY T53WN75, TS116RAY	1					2	1	1	5
小便器	U307	T60P, T62-16, T64FWN	2		2			4			11
洗面器	L332C	TF332EHP									
	L525C	TL525EHP									
	L230D	T205, T4A, T6P, TS126AS 19RAY T8CAY	4	2	1	15		8	13	13	64
身着用洗面器	LI03D	T205Q TL340C TL103BG 1L220DAY	1					1	1	1	4
手洗い洗面器	L112	TL23N TL112P TB27-15 T9RAY T8CAY		1	2						3
手洗器	LSB	T205 TS126AS T4A T22P TA25AY(2) L8 T210S T4A T22P TA25AY(4)						1			1
	L5D	T205, TS126SNAY, T4A T22P TA25AY(2)						1			2
化粧鏡	TS119ASAY5			6	13	15		3	14	19	70
剃鬚鏡	TS119F5	TS119DSAY		1					2	2	5
歯ブラシ	LM480							1	1	1	3
化粧鏡	S3	TA25AY(3)		2	3			1	1	2	8
洗面化粧台	LD600	LM601						4			4
化粧鏡	A100AY							2	2		5
髒物流し	SK22A	T25AE20 T37SN TK22 T9RAY	1		1	1		2	1	1	7
洗濯流し	SK504	T200S13 TK39B TK38P TK36DAY							1		1
汚物流し	SK33	TK133AR13 TV150NS TS2S32R TK33WN100 TS305AY	1		1	1					4
	SK434	TV150NL T82C32 TW450W T130AR13 TS55DSAY									1
実験用流し	SK137										
汚物洗淨機											2
水栓器 洗面	TGM20A								2	2	5
	TK130MFN			6	7	4		3			20
	TK130AR13								6	11	18
	TK131S13										
	TK136S13										
	TK136S20										
	TK200S13			6						2	10
	TK200S20										
減圧水製造機		逆浸透膜式減圧水製造装置 カートリッジ式減圧水製造装置、止水素(100 ^φ)		4	1						5
化学洗剤	T42C										
ファンヒーター	T4A				4	2		2			8
足浴器	T40B										
乾燥機	T2813									5	6
シャワースット	TV114UCF			2					2	3	7
乾洗バス	BH26	TJ643Z TG69AZ T61DR13 TB426Z			1						1
洗濯機パン	PW30			1						1	2
洗面器	L221CF				4						4
歯ブラシ	T14AP			7	7	4		3	5	6	30
	T14BP			2				2	2		6
プラスチックトラップ	PT8										
ドラムトラップ	S62	TS62		2							2
共栓付トラップ	TSB150			1					2	3	6
	TSB165										
ホスノック		1口 15 ^φ		4	10	5		5	4	5	33
ガス栓		15 ^φ			3	1		2			6
		60 ^φ			1						2
ガスコンバーター									4	5	9

機材・衛生器具リスト



徳島県病院局経営改革課	●工事名 R2病経 旧徳島立海部病院 牟・中村 内部解体工事 ●図面名 給排水衛生設備 配管系統図	●図面番号 W-08 ●縮尺 NON	株式会社 宮建築設計 MIYA 会社 管理建築士 1級90947号 宮本 博 1級建築士事務所 徳島県知事登録第61057号 徳島市福島一丁目6番6号 TEL(088)625-5505(代)
-------------	--	-----------------------	---



図面番号	名称	W	H	備考
1	SC - 1	350 ^φ	400	MHA - 35
2	SC - 2	450 ^φ	520	MHA - 45
3			500	
4			600	
5	SC - 3	800 ^φ	650	MHA - 60
6			750	
7			830	
8			870	
9			910	
10			1010	
11			1120	
12			1180	
13	SC - 4	900 ^φ	1290	
14			1350	
15			1700	
A1	荷重積			詳細図参照
A2	RC - 3	600 ^φ	1100 ^φ	華液タンク用棚
16	SC - 1	350 ^φ	400	MHA - 35
17	SC - 2	450 ^φ	480	MHA - 45
18			500	
19			560	
20	SC - 3	600 ^φ	640	MHA - 60
21			740	
22			780	
23			860	
24			930	
25			960	
26			1010	
27			1040	
28			1100	
29			1200	
30	SC - 4	900 ^φ	1340	
31			1380	
32			1480	
33			1580	
34			1660	
35	RC - 1	350 ^φ	350	MHA - 35
36	RC - 1	350 ^φ	350	C-1
37				
38				
39	RC - 1	350 ^φ	400	MHA - 35 (汚雑用)
40				
41	RC - 3	600 ^φ	1200 ^φ	敷地内蔵タンク

屋外配管図 1/400
 ※本図は、設計資料より（寸法は600×600）に準じて作成。詳細は各層の図面を参照。

院長室		
洗面化粧台	LD600	1
床上排泄口	COA65	1

事務室		
洗面化粧台	LD600	1
床上排泄口	COA65	1

院長室廊下		
洗面化粧台	LD600	1
床上排泄口	COA40	1
	COA50	1

医局		
洗面化粧台	LD600	1
混合水栓	TK130MFN	1
洗面化粧台	TK14AP40	1
ガス口コック	B3	1
床上排泄口	COA50	2
ガス口コック		1

医師当直室		
洗面器	L230D	1
化粧鏡	TS119AS5	1

職員食堂		
洗面器	L230D	1
混合水栓	TK130MFN	1
洗面化粧台	TK14AP40	1
ガス口コック	B3	2
工業用水栓	T4A B3	1
断熱式湯沸器	15'型	1
化粧鏡	TS119ASE	1
ガス口コック		1

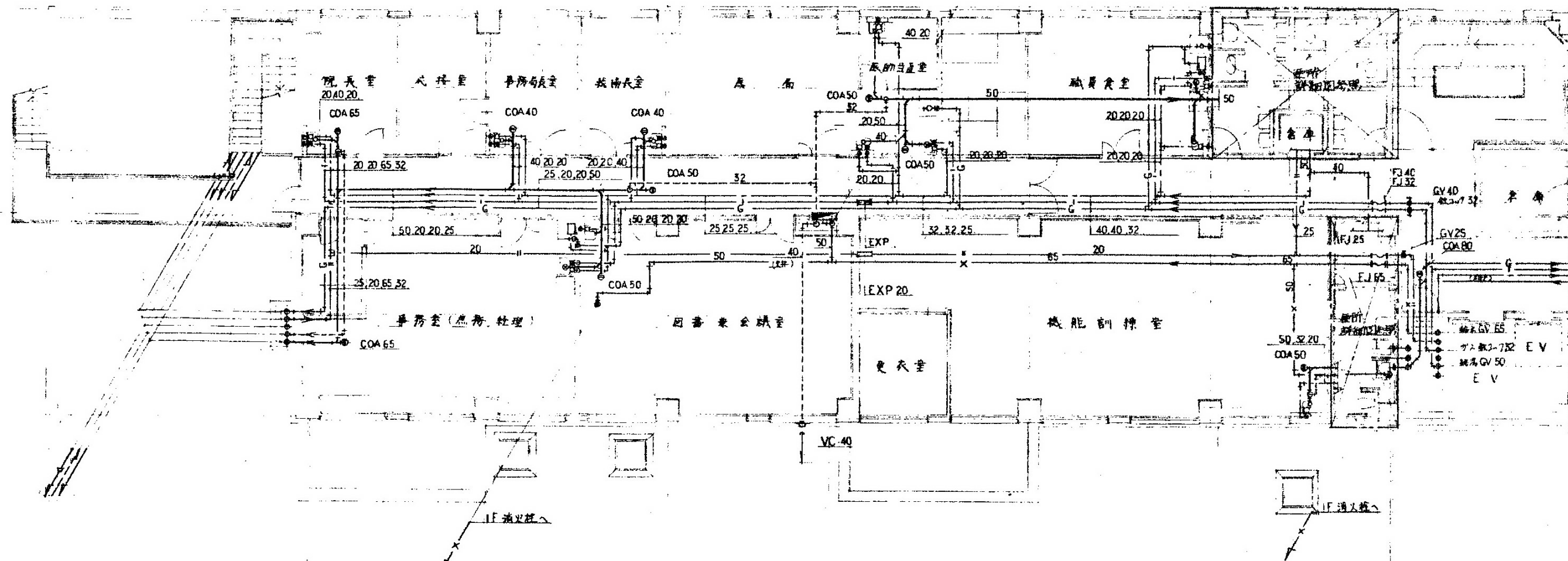
廊下		
床上排泄口	COA-80	1

事務室		
混合水栓	TK130MFN	1
洗面化粧台	TK14AP40	1
工業用水栓	T4A B3	1
ガス口コック	B3	2
断熱式湯沸器	15'型	1
床上排泄口	COA65	1
ガス口コック		1

図書室		
洗面器	L230D	1
化粧鏡	TS119AS5	1
床上排泄口	COA50	1

技能訓練室		
洗面器	L230D	1
化粧鏡	TS119AS5	1
床上排泄口	COA50	1

<二期工事> <二期工事>



2階配管図 (1) 1/100

